

Na predaj stavebný pozemok v Pezinku, priemyselná zóna



32,50 €/m²

vrátane provízie a právneho servisu

Kraj:	Bratislavský kraj
Okres:	Pezinok
Obec:	Pezinok
Ulica:	Viničianska cesta
Druh:	Pozemky
Typ pozemku:	Priemyselná zóna
Typ:	Predaj
Úžitková plocha:	

PODROBNÉ INFORMÁCIE

Status:	aktívne	Šírka pozemku:	51,5 m
Vlastníctvo:	osobné	Dĺžka pozemku:	152,7 m
Plocha pozemku:	7866 m ²	Celková plocha:	7866 m ²
Typ zeme:	rovina		

POPIS NEHNUTEĽNOSTI

Na predaj rovinatý, udržiavaný stavebný pozemok v Pezinku s dobrým prístupom z cesty Pezinok - Viničné aj z budúceho obchvatu - výmera 7866m², je zameraný aj vytýčený v teréne geodetom, priemyselná zóna, UPI k dispozícii, časťou pozemku je plánovaný budúci obchvat Pezinka, no je viac alternatív, vybudujte svoju firmu v blízkosti budúceho obchvatu, ľahko ju zviditeľníte....

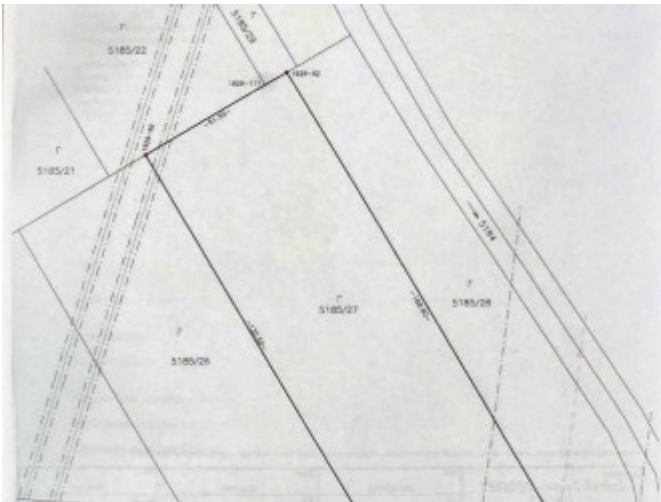
pre bližšie informácie a obhliadku volajte 0911 088 080, píšete mail na vcelareal@gmail.com alebo WhatsApp prípadne reagujte na tento inzerát.

Využite služby spoľahlivej realitnej kancelárie, ktorá je na trhu už viac ako 15 rokov. Ponúkame aj ďalšie služby súvisiace s nehnuteľnosťami: ocenenie nehnuteľnosti, príprava nehnuteľnosti na predaj - vypratanie a vyčistenie nehnuteľnosti, vyčistenie pozemkov, služby architekta, znalca, hypotekárneho poradcu, geodeta, právnik aj stavebné práce a rekonštrukcie nehnuteľnosti, výroba nábytku na mieru.

Využite komplexné služby v oblasti realít! Bližšie informácie nájdete aj na našej webovej stránke:

vcelareal.sk

PRACUJEME AKO VČELIČKY NA VAŠOM NOVOM BÝVANÍ



Územie výrobné-obslužných areálov, podnikateľských aktivít a skladov

obecná charakteristika:

ide o slúžiacu predovšetkým pre lokalizáciu a rozvoj drobnej výroby, komunálnej výroby a výrobných služieb nerušiaca a neobmedzujúca životné a obytné prostredie mesta.

ide o charakteristickú nekompaktnú zástavbu so situovaním prevažne nízko podlažných halových objektov pre výrobné i nevýrobné služby, skladovanie a výrobné prevádzky s obmedzeným negatívnym dopadom: so značným podielom spevnených obslužných plôch.

mantná funkcia:

- prevádzky výrobné-obslužných podnikateľských aktivít
- zariadenia výrobných služieb a výroby nerušiace svojou prevádzkou okolité mestské prostredie
- zariadenia veľkoobchodu, skladové priestory
- maloobchodné skladovacie prevádzky a areály
- málokapacitné a prenájomiteľné výrobné, obslužné a skladovacie prevádzky
- opravárenské a servisné prevádzky
- prevádzky komunálneho a miestneho hospodárstva
- prevádzky údržby mestských infraštruktúrnych sietí, zariadenia komunikácií a verejných plôch
- distribučno-skladovacie prevádzky a centrá, vrátane predaja automobilov

iné (prípustné) funkcie:

- čerpace stanice pohonných hmôt všetkého druhu
- zariadenia obchodno-obslužnej vybavenosti pre obsluhu pracovníkov výroby (maloobchod, verejná stravná služba, služby)
- príjazdové komunikácie, pešie komunikácie a zjazdové chodníky, vyhradené komunikácie areálov a pod.
- zariadenia a plochy pre odstavenie vozidiel na teréne
- zariadenia technickej infraštruktúry slúžiace pre obsluhu územia
- plochy upravenej zelene

REALITNÝ MAKLÉR

Maklér:

Telefón:

E-mail:

Richard Vittko
+421911088080
vcelareal@gmail.com

